



# ÉTUDES DE SANTÉ EN FRANCE



# LE PASS / LA LAS

Deux parcours différents :

- le PASS : (succède à l'ancienne PACES) une année avec beaucoup de par coeur. C'est une année où il faut apprendre un nombre de cours (principalement scientifiques) important en très peu de temps.
- la LAS: c'est basé sur une licence avec une mineure santé. Vous retrouverez beaucoup plus de réflexion (surtout pour les LAS scientifiques).

# Les filières accessibles via le PASS ou la LAS



MEDECINE



ODONTOLOGIE



KINESITHERAPIE



MAIEUTIQUE



PHARMACIE



# Accès par le PASS Parcours Accès Spécifique Santé

1<sup>ère</sup> année

## PASS

- Majeure Santé
- Choix d'une des Mineures disciplinaires proposées

Si validation 60 ECTS\*

1<sup>ère</sup> candidature à la sélection en 2<sup>e</sup> année

Sélection

sans admission en 2<sup>e</sup> année MMOP

Si non validation 60 ECTS\*

2<sup>ème</sup> année

### 2<sup>e</sup> année MMOP

- Médecine
- Maïeutique
- Odontologie
- Pharmacie

2<sup>e</sup> année LICENCE

de la mineure disciplinaire

2<sup>ème</sup> candidature à la sélection en 2<sup>e</sup> année MMOP après la L2 ou la L3

3<sup>e</sup> année LICENCE

de la mineure disciplinaire

Réorientation

(Licence 1 ou autre)

Pas de redoublement du PASS

NB : 2 candidatures maximum possibles

\*ECTS : crédits européens de formation





<b>MINEURES DISCIPLINAIRES au choix en PASS</b> Mention de Licence 2022 /2023	Etablissements proposant les mineures disciplinaires
Chimie	Université Lyon 1
Physique	Université Lyon 1
Mathématiques	Université Lyon 1
Sciences de la Vie/ Sciences de la Terre / SVT	Université Lyon 1
Sciences pour la santé	Université Lyon 1
Energie électrique, Electronique, Automatismes	Université Lyon 1
Sciences Techniques des Activités Physiques et Sportives (STAPS)	Université Lyon 1
Sciences de la Vie – Biologie et humanités	Institut catholique de Lyon
Droit	Université Lyon 3
Psychologie	Université Lyon 2
Sciences cognitives	Université Lyon 2

# Accès par la L-AS Licence option Accès Santé

## L-AS 1<sup>ère</sup> année

- Majeure spécialité de la Licence (selon L-AS habilitée)
- Option Accès Santé

1<sup>ère</sup> année

2<sup>ème</sup> année

Si validation 60 ECTS\*

Si non validation  
60 ECTS\*

1<sup>ère</sup> candidature à la  
sélection en 2<sup>e</sup> année

Sélection

sans admission en 2<sup>e</sup> année MMOP

### 2<sup>e</sup> année MMOP

- Médecine
- Maïeutique
- Odontologie
- Pharmacie

2<sup>e</sup> année LICENCE

Redoublement  
ou  
Réorientation

2<sup>ème</sup> candidature à la sélection en 2<sup>e</sup>  
année MMOP après la L2 ou la L3

3<sup>e</sup> année LICENCE

NB : 2 candidatures maximum possibles

\*ECTS : crédits européens de formation

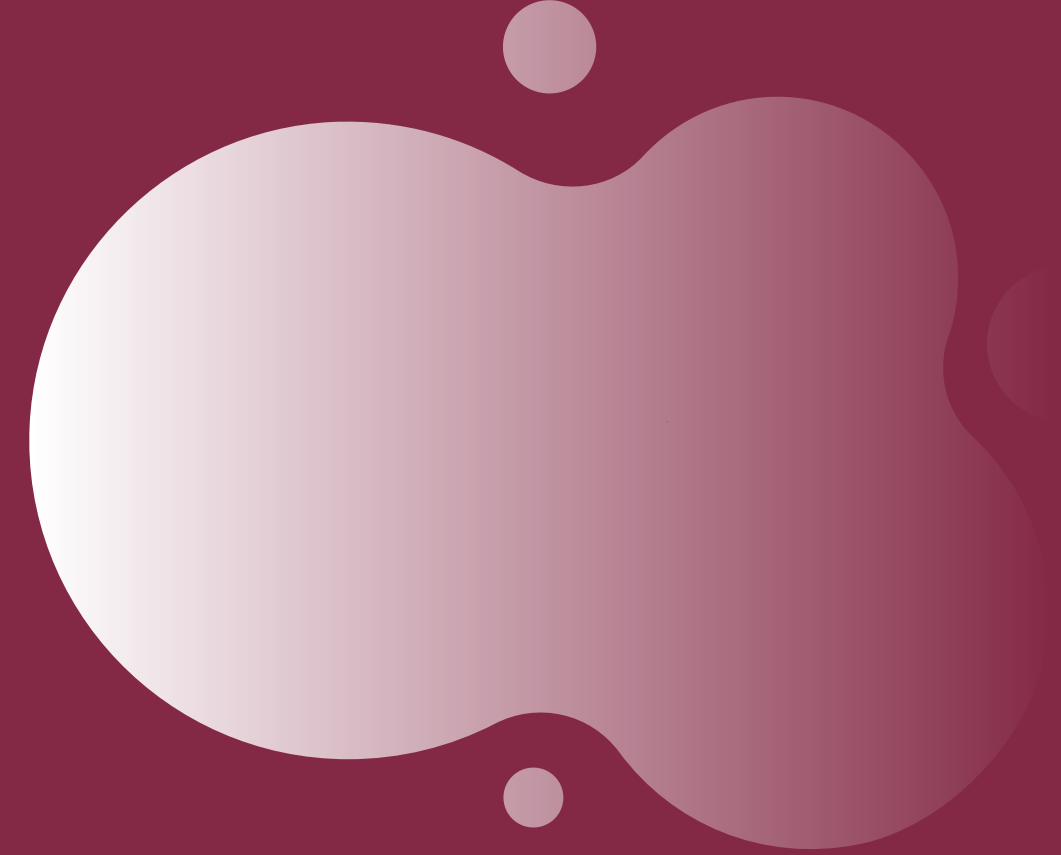
<b>LICENCE proposant option Accès Santé (L-AS1)</b> <small>2022/2023</small>	<b>Etablissements proposant les L-AS</b>	<b>Capacités d'accueil 2022-2023</b>
<b>Portail MI (Mathématiques et Informatique)</b>	<b>Université Lyon 1</b>	<b>35</b>
<b>Portail PCSI (Physique Chimie Sciences de l'ingénieur)</b>	<b>Université Lyon 1</b>	<b>70</b>
<b>Portail BG2S (Biosciences et Géosciences)*</b>	<b>Université Lyon 1</b>	<b>150</b>
<b>Mention Sciences pour la santé*</b>	<b>Université Lyon 1</b>	<b>55</b>
<b>Portail STAPS (Sciences et Techniques des Activités Physiques et Sportives)*</b>	<b>Université Lyon 1</b>	<b>30</b>
<b>Mention Sciences de la Vie – Biologie et humanités</b>	<b>Institut catholique de Lyon</b>	<b>80</b>
<b>Mention Droit</b>	<b>Université Lyon 3</b>	<b>60 (Lyon) + 20 (Bourg)</b>
<b>Mention Psychologie</b>	<b>Université Lyon 2</b>	<b>35</b>
<b>Mention Sciences Cognitives</b>	<b>Université Lyon 2</b>	<b>35</b>



# LE DÉROULEMENT DE L'ANNÉE DE PASS



# POINT PÉDAGOGIE



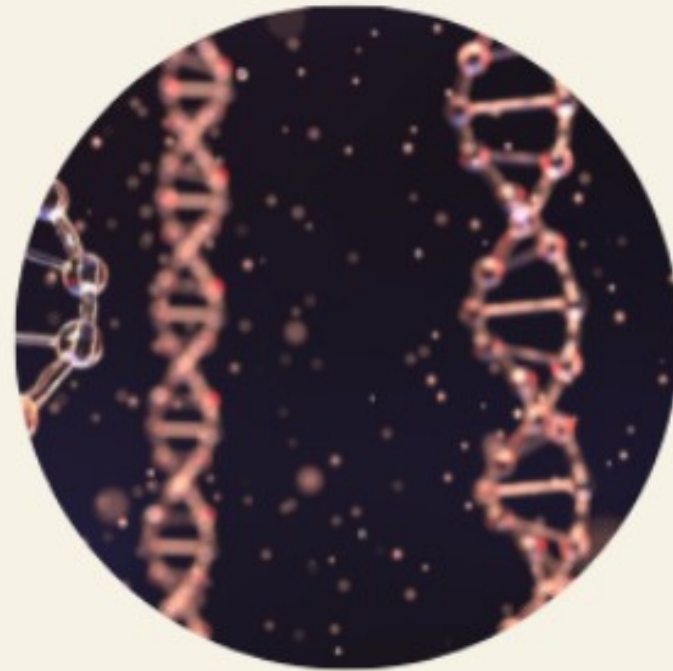


# LE PREMIER SEMESTRE

De septembre à décembre



**UE 1**  
**Santé**  
**Société**  
**Humanité**



**UE2**  
**Biochimie**  
**Biologie**  
**moléculaire**



**UE 3**  
**Biostatistiques**



**UE 4**  
**Médicament et**  
**Autres Produits de**  
**Santé**



**UE 5**  
**Histologie**  
**Embryologie**  
**Biologie cellulaire**



# LE SECOND SEMESTRE

De janvier à avril



**UE 6**  
**Biophysique**



**UE 7**  
**Anatomie**



**UE 8**  
**Physiologie**



**UE SPÉ**  
**Médecine**  
**Maïeutique**  
**Odontologie**

**Pharmacie**



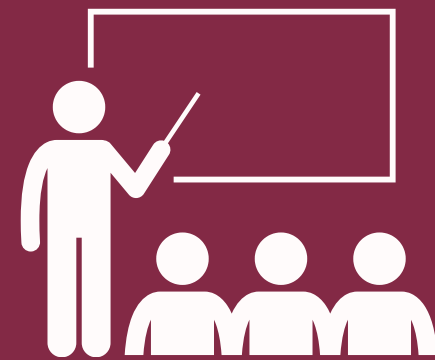
**UE MINEURE**  
**Mineure**  
**disciplinaire**

# DICTIONNAIRE PASS



Ronéos

**Les cours**



ED

**Les séances  
d'entraînement**



Colles et EB

**les "contrôles"**

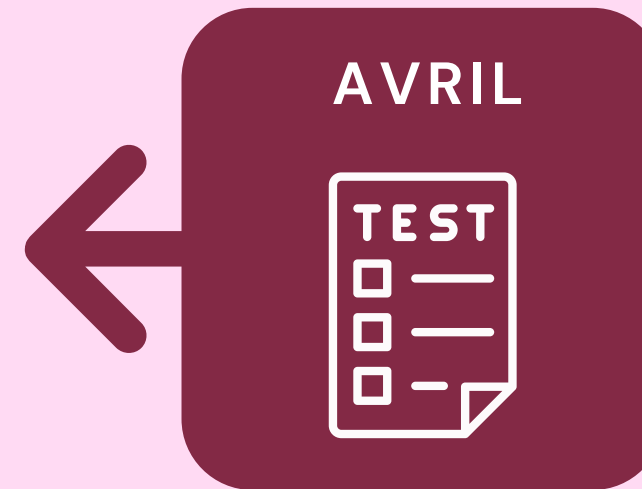
**CONCOURS  
CLASSANT  
SEMESTRE 1 :**

- QCM



**CLASSEMENT  
GÉNÉRAL S1 et S2:**

- Moitié numérisés grand admis .
- L'autre moitié et une partie de la promo passe les oraux .



**CONCOURS  
CLASSANT  
SEMESTRE 2 :**

- QCM
- Format dépend des mineurs.



**Oraux :**

- Raisonnement
- Intelligence émotionnelle



# POINT MÉTHODO



**01**

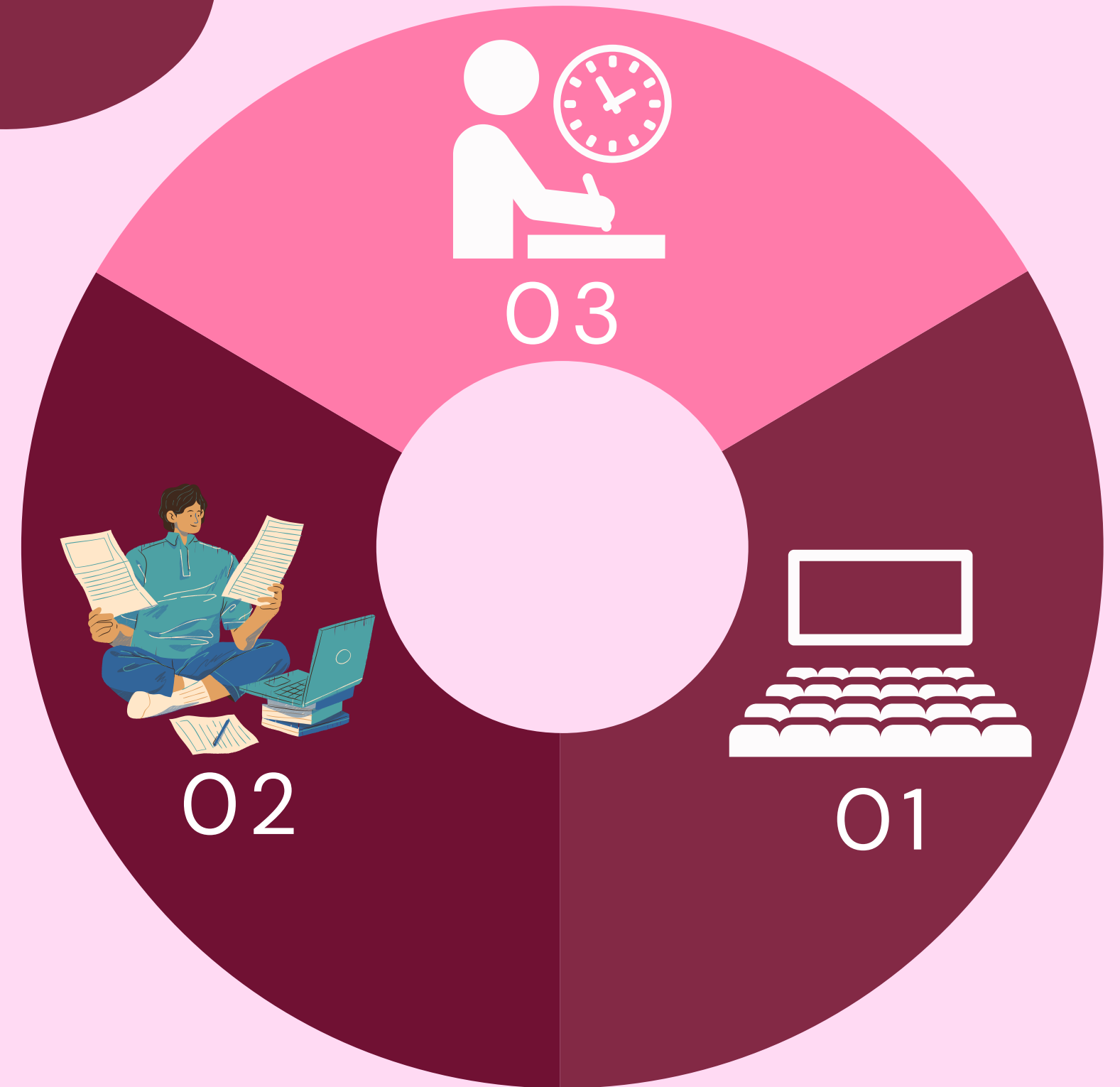
Aller en amphi (ou pas!)

**02**

Apprendre son cours

**03**

S'exercer (QCM, annales, colles, Examens Blancs...)

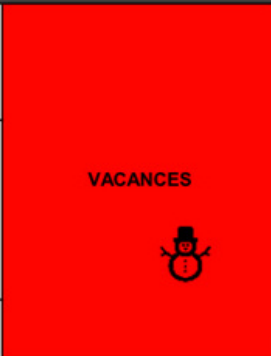


PLANNING PASS SEMESTRE 1 2023-2024

SEPTEMBRE 2023				OCTOBRE 2023				NOVEMBRE 2023				DÉCEMBRE 2023	
9H-11H	11H-13H	14h30-16H30	16h30-18H30	9H-11H	11H-13H	14H30-16H30	16h30-18H30	9H-11H	11H-13H	14H30-16H30	16H30-18H30	9H-13H	14H30-18H30
Pré- rentrée du tutorat: Du 24 Août au 1 Septembre 2023				L 2		UE 3 - BIOSTAT (CM5)				FERIE			
				M 3	Ne pas mettre de cours Exam année sup							V 1	Révisions
				M 4	BIEN-ETRE ETUDIANT "APPRENDRE à APPRENDRE" (9h15-10h45)		UE 2 Bioch-Biomol						
L 4	Réunion rentrée			J 5	UE4	Cellules et tissu							
M 5	SSH-SP			V 6	PROJET D'ETUDE			UE 2 Bioch-Biomol					
M 6	Ne pas mettre de cours - EDN Blanc		Ne pas mettre de cours - EDN Blanc		L 9		Cellules et tissu	UE 3 - BIOSTAT (CM6)	UE 2 Bioch-Biomol				
J 7	Ne pas mettre de cours - EDN Blanc		Ne pas mettre de cours - EDN Blanc		M 10	SSH-SP		SSH-SP					
V 8	Ne pas mettre de cours - EDN Blanc		Ne pas mettre de cours - EDN Blanc		M 11	TD BIOMOL GROUPE 1	TD BIOMOL GROUPE 2	Cellules et tissu	PROJET D'ETUDE				
L 11		UE 3 - BIOSTAT (CM1)		J 12	TD UE 4 GR1	Cellules et tissu		UE 2 Bioch-Biomol					
M 12	SSH-SP			V 13	TD BIOMOL GROUPE 3	ED2 GR1	ED2 GR2	TD BIOMOL GROUPE 4	ED2 GR3	ED2 GR4			
M 13	Cellules et tissu			L 16	Ne pas mettre de cours - EDN		Ne pas mettre de cours - EDN						
J 14				M 17	Ne pas mettre de cours - EDN		Ne pas mettre de cours - EDN						
V 15	Cellules et tissu (annulé)	UE 3 - BIOSTAT (CM2)		M 18	Ne pas mettre de cours - EDN		Ne pas mettre de cours - EDN						
L 18	UE 2 Bioch-Biomol	UE 3 - BIOSTAT (CM3)		J 19									
M 19	SSH-SP			V 20	TD UE 4 GR2	Cellules et tissu		UE 2 Bioch-Biomol					
M 20	TD Chim/Phys Groupe 1	TD Chim/Phys Groupe 2		L 23	TD UE 4 GR3	Cellules et tissu		Cellules et tissu (AMPHI 5)					
J 21	TD Chim/Phys Groupe 3	TD Chim/Phys Groupe 4		M 24	SSH-SP		SSH-SP						
V 22	Cellules et tissu	ED1 GR1	ED1 GR2	M 25	TD UE 4 GR4	Cellules et tissu		Cellules et tissu					
L 25		Cellules et tissu		J 26	TD UE2 GROUPE 1	TD UE2 GROUPE 2		UE 4 (Amphi5)	UE 3 - BIOSTAT (CM7) Amphi 5				
M 26	SSH-SP			V 27	TD UE2 GROUPE 3	TD UE2 GROUPE 4							
M 27	Cellules et tissu			L 30				UE 3 - BIOSTAT (CM8)					
J 28	SSH-SP (8h30 - 13h00)			M 31	SSH-SP		SSH-SP						
V 29													

COURS MAGISTRAUX - PROMOTION COMPLETE et ED- AMPHI 4 sauf Indication contraire

UE1	SSH - SP 64 H
UE2	Biochimie - biologie moléculaire 60h
UE3	Bio statistiques 24h
UE 4	Médicament 24h ( 8h en présentiel et 16h en ligne)
UE 5	Cellule et tissu 56h





**Visuelle**



**Schémas,  
cartes mentales  
Powerpoint du prof**

**Auditive**



**Lire les cours à voix  
haute,  
aller en amphi**

**Kinesthésique**



**Réécrire son  
cours**

# **TYPES DE MÉMOIRES**

# DIFFÉRENTES MÉTHODES

## MÉTHODE DES J

**J0 : cours à la fac, mémoriser les grandes lignes.**

**J1 : lendemain du cours, approfondissement**

**J3 : par cœur**

**J7, J14, J30... jusqu'aux examens : piquêtes de rappel + s'entraîner sur des QCM**

## ANKI

**Systeme de flashcard et de mémorisation activé**

## FLUOTTER

**Lecture active et permet d'activer la mémoire visuelle**

# PLANNING



7:30 réveil

8:00 Travail

10:15 pause

10:30 Travail

12:00 Déjeuner

13:00 Travail

16:30 pause

17:00 Travail

20:00 finito

*Il est très important  
de s'adapter à son  
propre rythme!!*





# LE CAMPUS DE LYON SUD









# Lieu de travail: BU/ RU/ chez soi



BU de Lyon Sud <3

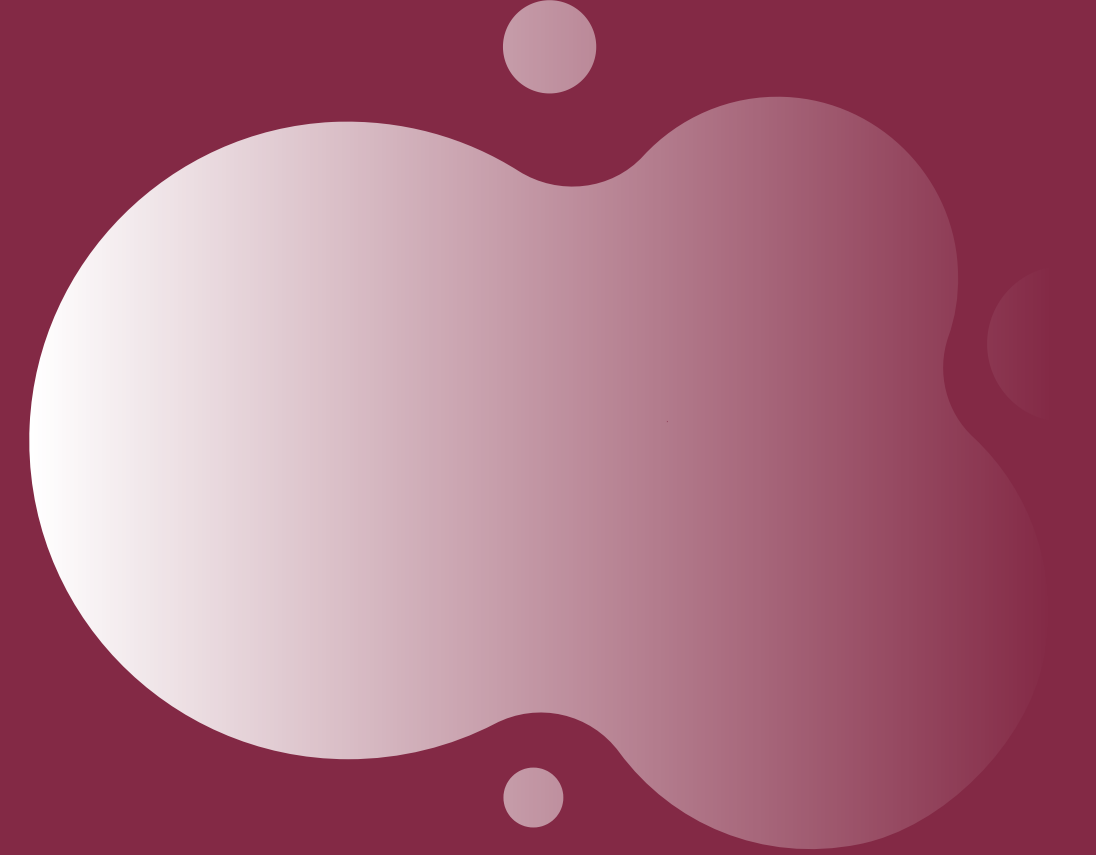
BU de Lyon Est





# TUTORAT LYON

## SUD



# QUI SOMMES NOUS ?

**Un engagement bénévole d'étudiants en santé avec pour objectif de permettre à tous d'entrer en deuxième année des études de santé.**



**ACCOMPAGNEMENT  
PÉDAGOGIQUE**



**ACCOMPAGNEMENT  
PSYCHOLOGIQUE**



**SERVICES GRATUITS**

# NOS SERVICES :

- Pré-rentree
- Supports de cours et ronéos
- Enseignements dirigés
- Colles et examens blancs
- Groupes de travail
- Forum pour poser des questions



# LIEN AVEC L'UNIVERSITÉ



**PROFESSEURS  
PRÉSENTS À NOS  
ÉVÉNEMENTS**

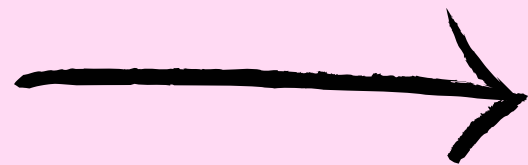


**RELECTURE DES COURS ET DES  
ENTRAÎNEMENTS PAR LES PROFESSEURS**

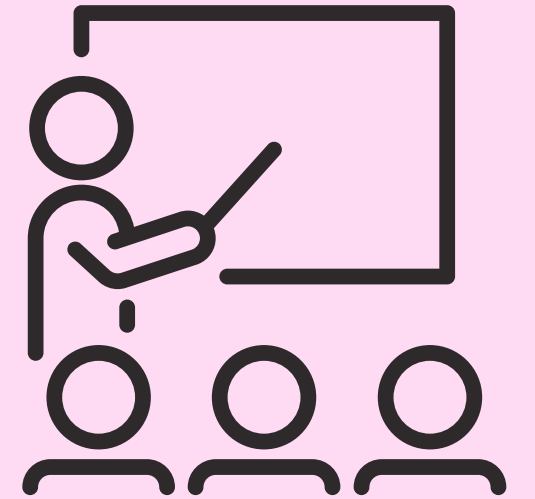
# STAGE LYCÉEN



**20 21 22 Février**



**A la faculté Lyon  
Sud**



**@Tutneopass.las**

# Infos pratiques

Spécialement faits pour vous autres futur.es lyonnais.es

**Visa majeur**

**Visa mineur**

**L'assurance  
maladie**

**La CAF**

**La TCL**



# LOGEMENT



## 2 résidences étudiantes :

- ARPEJ INFANTI
- JULES COURMONT

- 
- 
- 

## Appartements :

- Oullins
- Montmein
- Pierre Bénite



# LYON / OULLINS





# TÉMOIGNAGES





# SOFIA

**Mineur mathématiques :**

**<http://math.univ-lyon1.fr/~pujo/PASSMaths.html>**

# CE QUE VOUS DEVEZ FAIRE

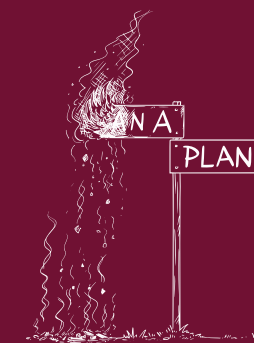
**COCHEZ UN MAX DE MINEURES POUR  
LES CHOIX EN PASS SUR  
PARCOURSUP!!!!**



**Se renseigner++,  
Parcoursup,  
Onisep, CIO...  
Et voir les  
différents pays!**



**avoir un bon  
dossier**



**Avoir un plan B,  
plan C ...**

# SUIVEZ-NOUS!



**@tutoratsantelyonsud**

**@tutneopass.las**

**@tutorat\_bienetre\_lyonsud**

