



ROYAUME DU MAROC
REGION DE RABAT SALE KENITRA
WILAYA DE RABAT - ZAERS
COMMUNE URBAINE DE RABAT

PLAQUETTE DE PRESENTATION DU PROJET DE PARC À VÉLO
À LYCÉE DESCARTES



MAITRE D'OUVRAGE :



ARCHITECTE :



Zineb Guessous
Architecte

BUREAUX D'ÉTUDES :



KBEE

Bureau d'Etudes Environnemental

LUC HAREL
Ingenieur Principal

Telephone :
+212 663-618877



ORESTE RICCI
26 Bis Rue Dayet Ifrah Agdal, Rabat
Tel : +212 6 82 93 87 22

Cabinet d'architecture Zineb Guessous

Juin 2024



ROYAUME DU MAROC
REGION DE RABAT SALE KENITRA
WILAYA DE RABAT - ZAERS
COMMUNE URBAINE DE RABAT

SOMMAIRE

Note de présentation.....	3
Situation du projet.....	4
Plan topographique.....	5
Plan de masse.....	6
Plan RDC.....	7
Façades.....	8
Perspectives.....	9-11

Cabinet d'architecture Zineb Guessous

Juin 2024



ROYAUME DU MAROC
REGION DE RABAT SALE KENITRA
WILAYA DE RABAT - ZAERS
COMMUNE URBAINE DE RABAT

Note de présentation

Dans une démarche pédagogique d'éducation au développement durable, Eco Descartes porte un intérêt particulier à l'usage de moyens de transport écologiques à travers la réalisation d'un projet de parc à vélo, trottinettes et skateboards, implanté sur le parvis d'entrée du lycée.

L'emplacement choisi est celui des anciens racks à vélo, pour sa proximité et son accessibilité, tout en respectant la réglementation urbanistique. La proximité de la porte du lycée assure une meilleure sécurité grâce la présence des agents de sécurité.

A. Dimensions du Parc à Vélo :

Longueur d'un conteneur : 12 mètres
Largeur d'un conteneur : 2,40 mètres
Hauteur d'un conteneur : 2,50 mètres

Le parc à vélo est constitué de deux conteneurs collés par leur longueur, avec deux entrées/sorties comme indiqué dans les photos fournies pour une surface utile de 57 m².

B. Sécurisation :

Pour assurer la sécurité du parc à vélo, un grillage a été choisi. Le modèle sélectionné (image 1) présente des côtés d'une longueur d'environ 11 cm.

C. Éclairage :

Le conteneur sera ouvert, ce qui assurera une bonne luminosité. "Nul besoin de fenêtre.

Habillage extérieur :

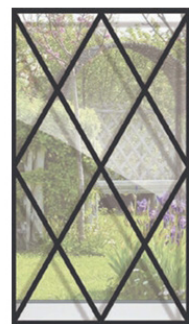
A. Matériaux choisis :

Bois, en accord avec une esthétique naturelle.

B. Couleurs :

Tons de vert, rappelant la nature et les valeurs écologiques d'Ecodescartes.

Image 1 :



Logo Ecodescartes sélectionné :



Toit Végétalisé :

Après consultation avec une paysagiste, le choix s'est porté sur une toiture végétalisée de type extensif, jugée efficace en raison de son faible coût et de ses besoins d'entretien réduits.

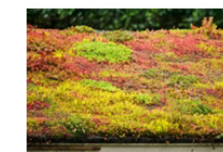
La plante sélectionnée pour ce type de toiture est le sedum, réputé pour sa robustesse et sa capacité à s'adapter à des conditions variées.

Vue de face:



L'efficacité de ce toit nécessite 6 couches (bas en haut) :

- Élément porteur: dans ce cas la toiture du conteneur- Pas plus de 300 kg/m²
 - Parvapeur : isolant qui va éviter que l'humidité pénètre à l'intérieur du conteneur.
 - L'étanchéité
 - Lefiltre : évite que les racines pénètrent sous les couches.
 - Le drainage: contre les eaux pluviales
 - Substrat : couche légère
 - Sable + terreaux (10 cm d'épaisseur)
- Pour l'arrosage, l'humidité de la nuit suffit.



SEDUM

Sécurité :

A. Sécurisation du parc :- Installation d'un grillage d'une hauteur comprise entre 2m20 et 2m50 pour sécuriser l'enceinte.- Coût estimé du grillage : environ 400 dhs

B. Surveillance vidéo :

Le rectangle épais indique l'enceinte du conteneur tandis que le trait plus fin représente le grillage.

Les deux rectangles rouges indiquent les entrées et les sorties.- Mise en place d'un système de vidéo surveillance avec quatre caméras aux quatre coins de l'enceinte.- Méthode de stockage : First In Last Out (FIFO) pour conserver les vidéos pendant 7 jours.- Objectif : disposer d'un délai suffisant (une semaine) pour remonter tout incident.

C. Gestion des utilisateurs :- Utilisation de la technologie RFID/NFC pour gérer la présence des véhicules.- Chaque utilisateur se verra attribuer une carte NFC et un sticker rfid pour son véhicule. - Un système d'antenne RFID détectera l'entrée et la sortie des véhicules, enregistrant l'heure de chaque événement. Ainsi à la sortie une borne sera mise en place pour pointer l'individu en sortant (NFC : téléphone ou carte).



ROYAUME DU MAROC
REGION DE RABAT SALE KENITRA
WILAYA DE RABAT - ZAERS
COMMUNE URBAINE DE RABAT

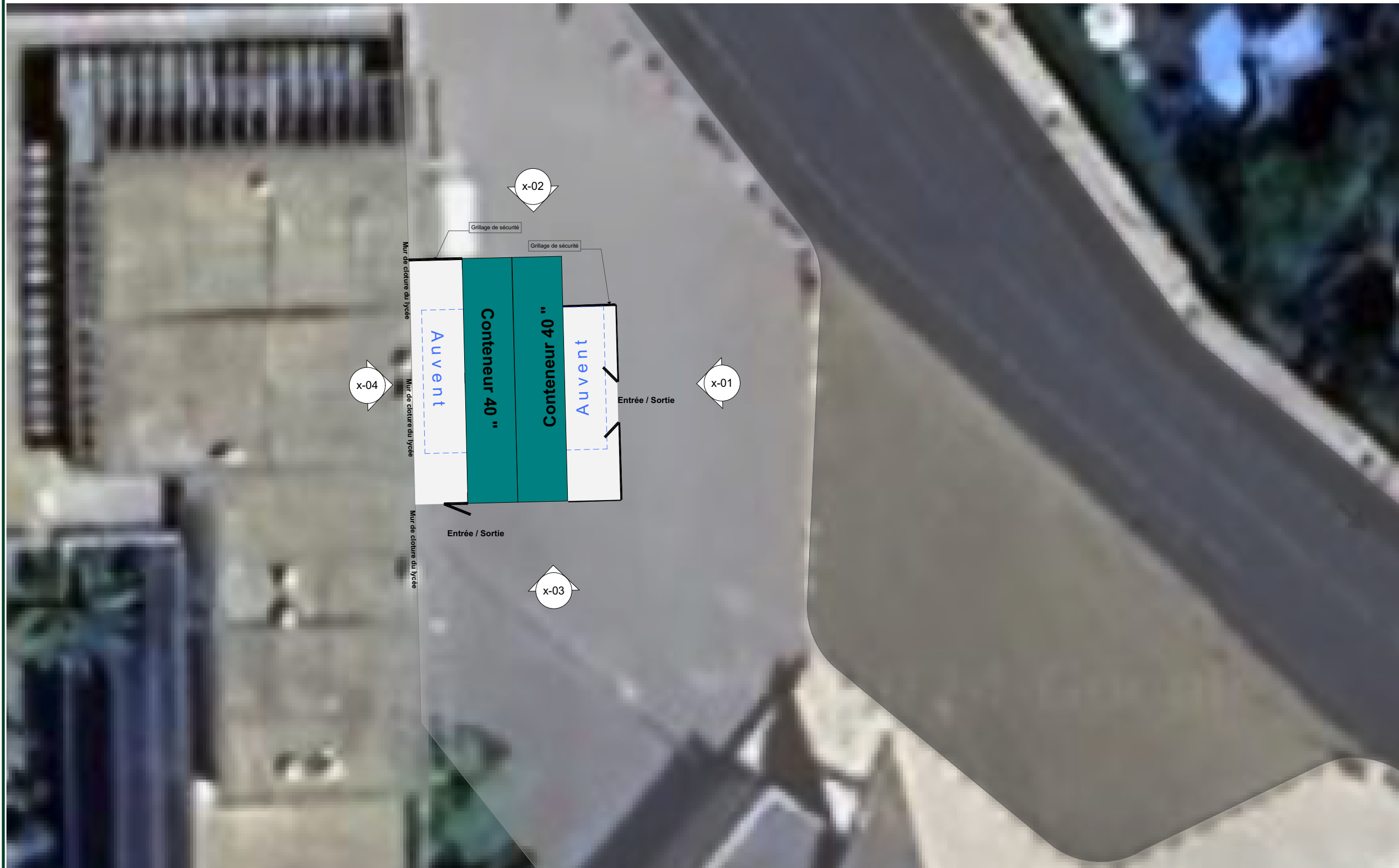
Situation du projet



Cabinet d'architecture Zineb Guessous

Juin 2024

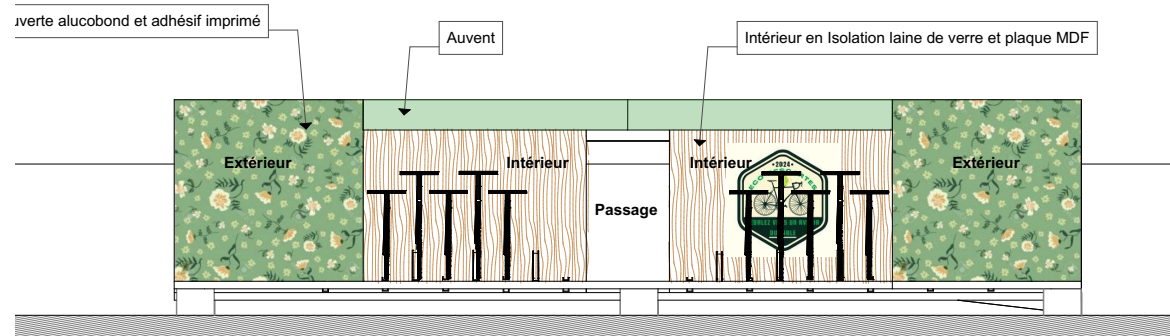
Plan de masse



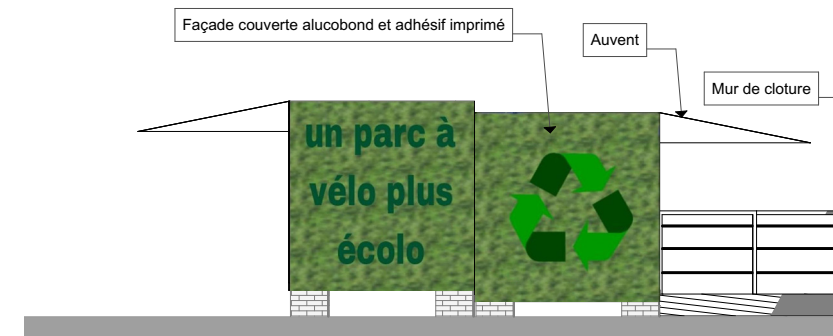
Façades

Cabinet d'architecture Zineb Guessous

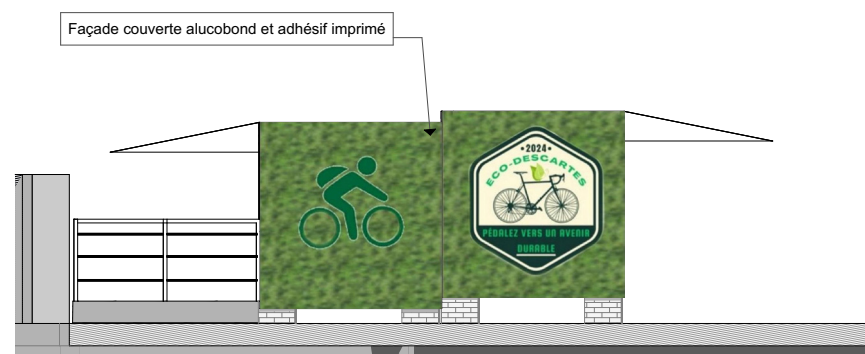
Juin 2024



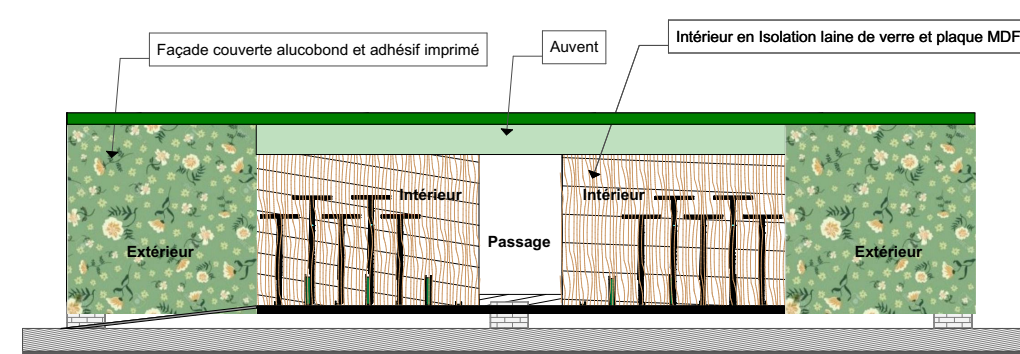
FACADE 1 SUR RUE



FACADE 2



FACADE 3

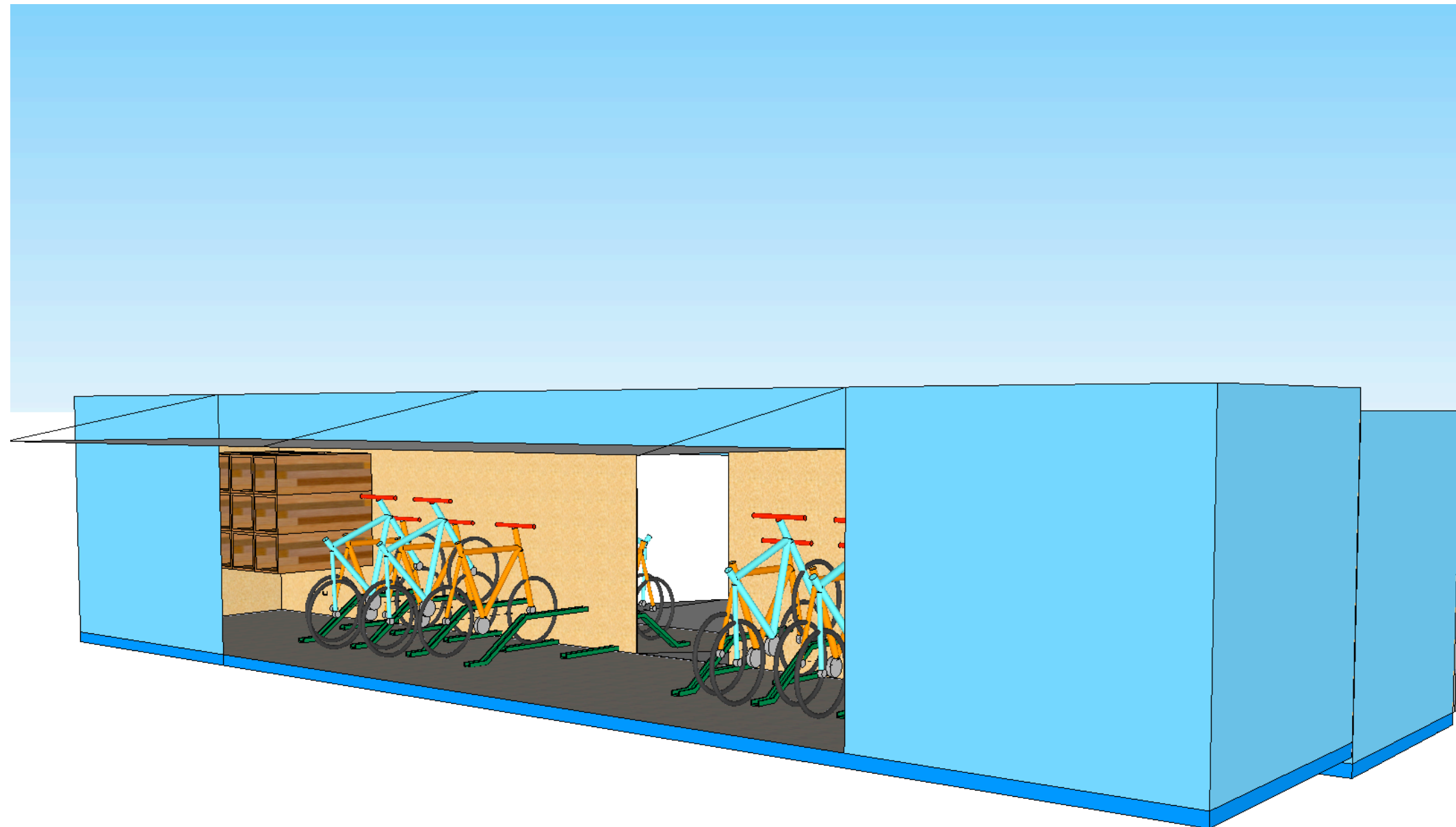


FACADE 4



ROYAUME DU MAROC
REGION DE RABAT SALE KENITRA
WILAYA DE RABAT - ZAERS
COMMUNE URBAINE DE RABAT

Perspectives



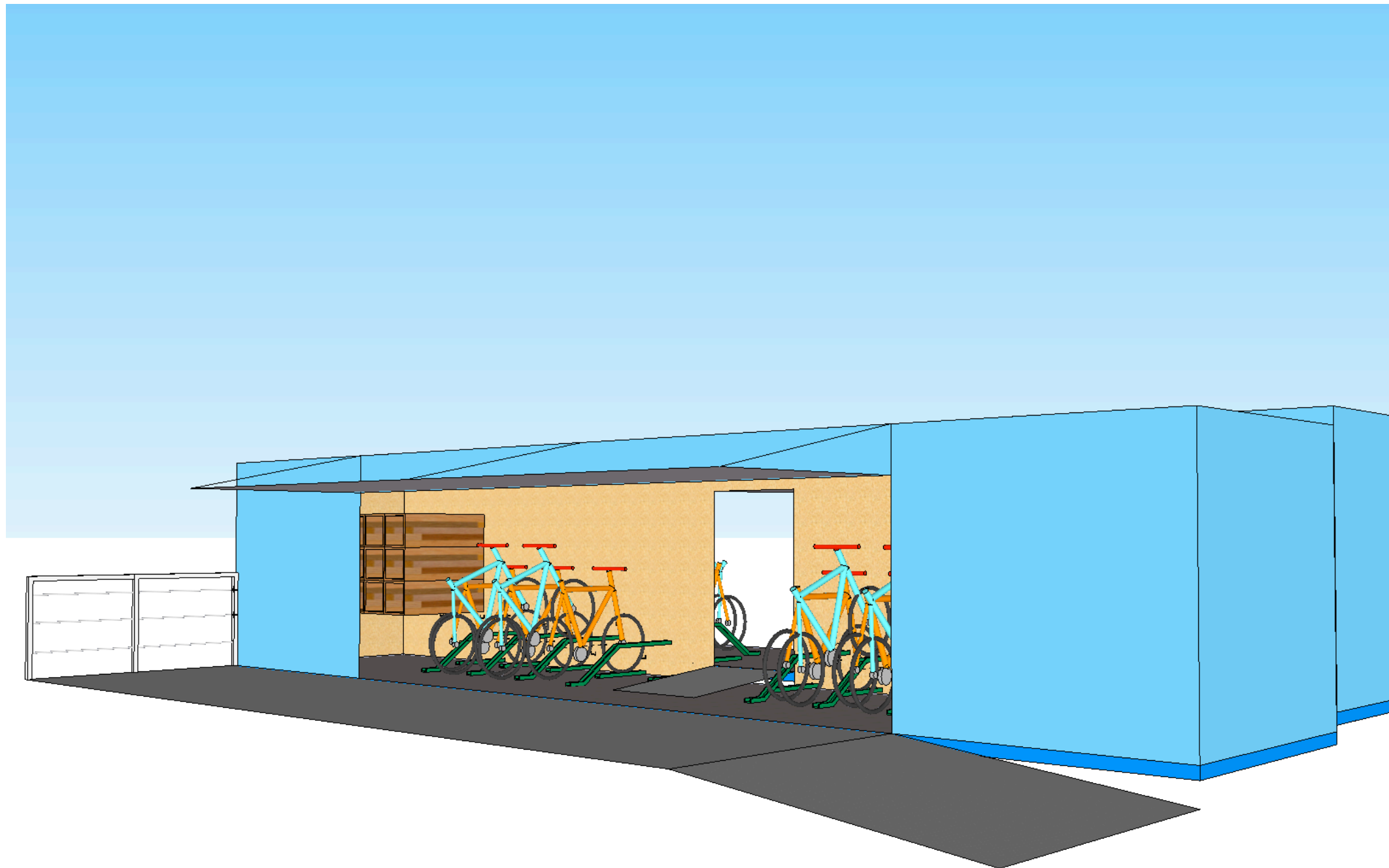
Cabinet d'architecture Zineb Guessous

Juin 2024



ROYAUME DU MAROC
REGION DE RABAT SALE KENITRA
WILAYA DE RABAT - ZAERS
COMMUNE URBAINE DE RABAT

Perspectives



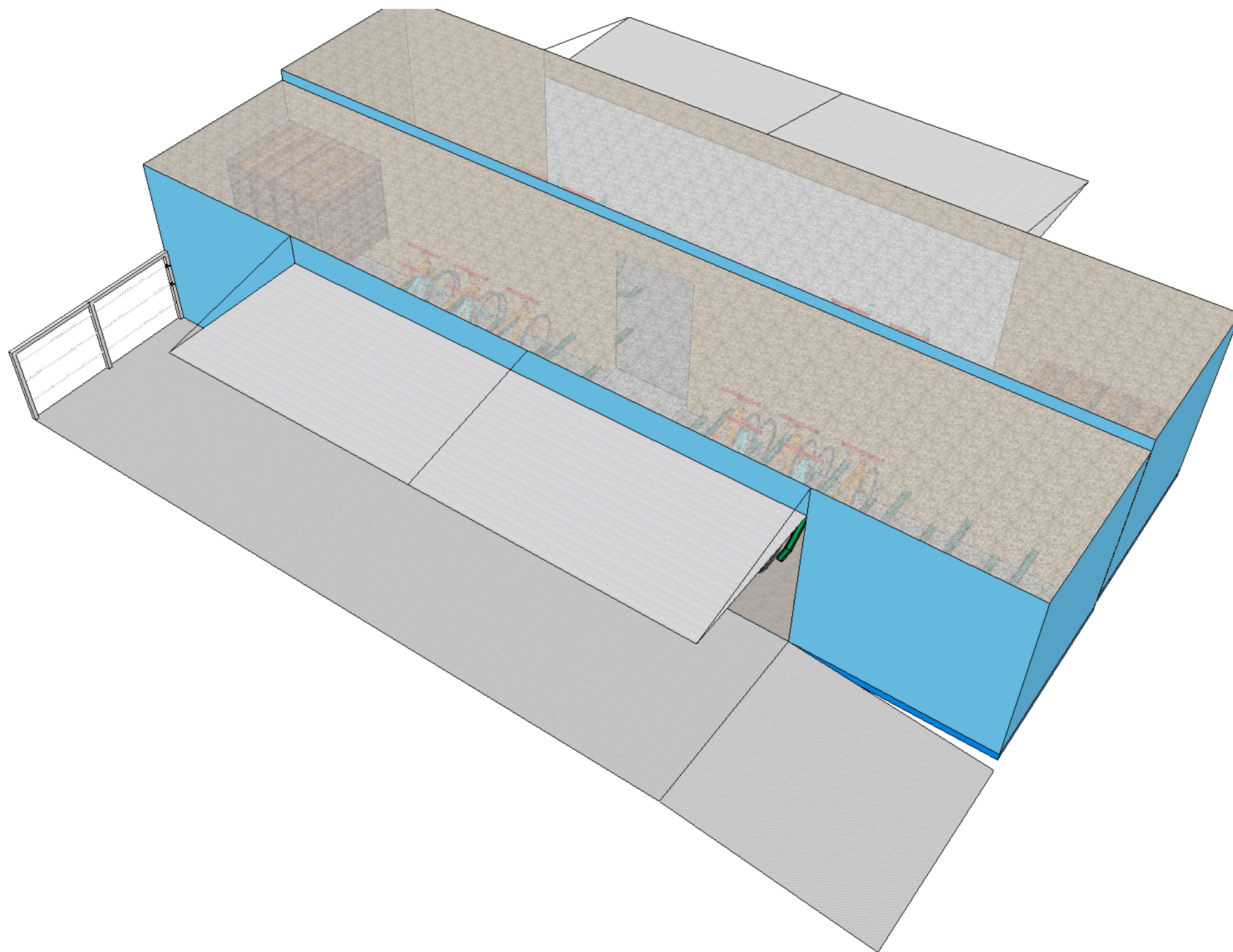
Cabinet d'architecture Zineb Guessous

Juin 2024



ROYAUME DU MAROC
REGION DE RABAT SALE KENITRA
WILAYA DE RABAT - ZAERS
COMMUNE URBAINE DE RABAT

Perspectives



Cabinet d'architecture Zineb Guessous

Juin 2024